

Installing the Scanner and its Driver

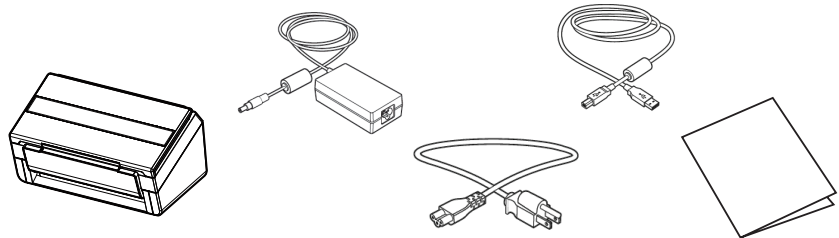


251-1631-0V200

Erste Schritte Démarrage Guida introduttiva Procedimientos iniciales Começando
Rozpoczęcie użytkowania Подготовка к работе התחלת העבודה 시작하기 入門指南 العربية.

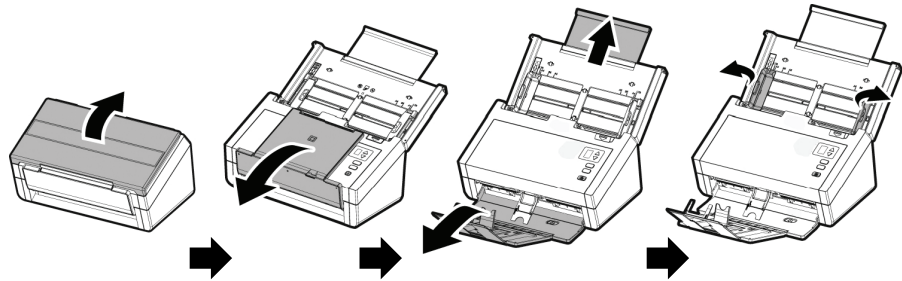
1 What's in the box

Deutsch Lieferumfang
Français Ce que contient la boîte
Italiano Contenuti della confezione
Español Contenido del paquete
Português O que vem na caixa
Polski Zawartość opakowania
Русский Содержимое коробки
עברית תוכן האריזה
日本語 箱の中身
한국어 내용을
繁體中文 包裝內容
الصندوق محتوى



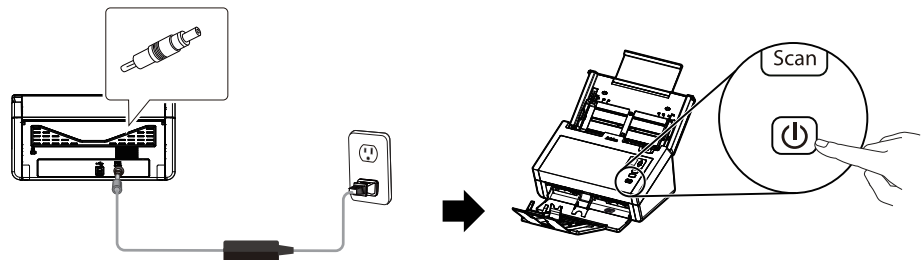
2 Install the scanner

Scanner installiere
Installer le scanner
Installazione dello scanner
Instalar el escáner
Instalar o Scanner
Zainstaluj skaner
Установка сканера
התקנת הסורק
スキャナーの設置
스캐너 설치하기
安裝掃描器
الضوئي الماسح بتثبيت قم



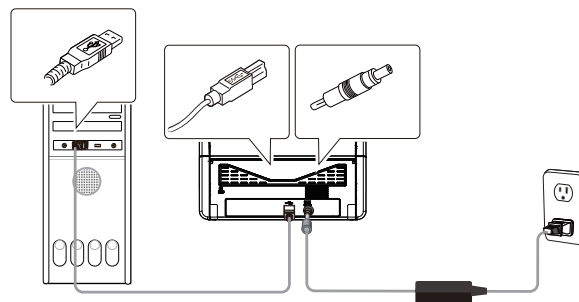
3 Connect to Power

Mit der Stromversorgung verbinden
Brancher l'alimentation
Collegamento all'alimentazione
Conectar la alimentación
Conecte à energia
Podłącz zasilanie
Подключение к источнику питания
חיבור לחשמל
電源に接続する
전원에 연결하기
連接電源
بالطاقة الاتصال



4 Connect to Computer

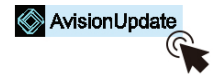
Mit dem Computer verbinden
Raccorder à l'ordinateur
Collegamento al computer
Conectar a su PC
Conecte ao computador
Podłącz do komputera
Подключение к компьютеру
חיבור למחשב
コンピューターに接続する
컴퓨터에 연결하기
連接電腦
بـالكمبيوتر الاتصال



➔ Make sure the scanner has been connected to your computer with a USB cable before installing the software.

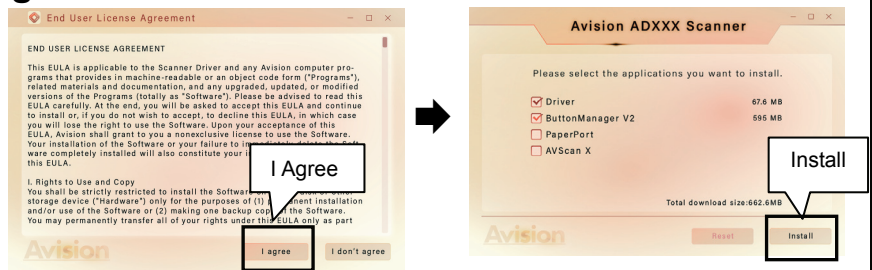
5 Install the Software - Download and run [Avision Update] at www.avision.com/install

Installieren Sie die Software – Laden Sie [Avision Update] unter www.avision.com/install herunter und führen Sie es aus
 Installez le logiciel - Téléchargez et exécutez [Avision Update] sur www.avision.com/install
 Installa il software - Scarica ed esegui [Avision Update] su www.avision.com/install
 Instale el software - descargue y ejecute [Actualización de Avision] en www.avision.com/install
 Instale o software - Baixe e execute [Avision Update] em www.avision.com/install
 Zainstaluj oprogramowanie - Pobierz i uruchom [Aktualizację Avision] ze strony www.avision.com/install
 Установите программное обеспечение — загрузите и запустите [Avision Update] на сайте www.avision.com/install
 התקן את התוכנה - הורד והפעל את [Avision Update] בכתובת www.avision.com/install
 ソフトウェアのインストール - www.avision.com/install で [Avision Update] をダウンロードして実行します
 소프트웨어 설치 - www.avision.com/install 에서 [Avision 업데이트] 다운로드 및 실행
 安裝軟件 - 至 www.avision.com/install 下載並執行 [Avision Update]
 وتشغيل بتزيبيل قم - البرنامج تثبيت [Avision Update] على www.avision.com/install



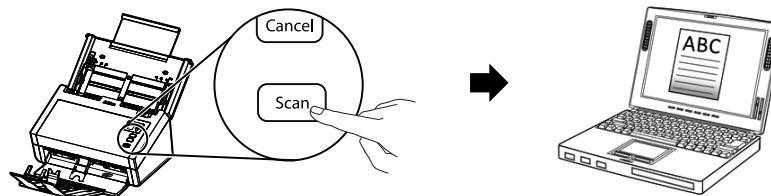
Install Driver/Button Manager V2

Treiber/Button Manager installieren
 Installer le pilote/ Button Manager
 Installa driver/ Button Manager
 Instalar controlador/ Button Manager
 Instalar Driver/ Button Manager
 Zainstaluj sterownik/ Button Manager
 Установить драйвер/ Button Manager
 Button Manager V2/הבידוקהת
 ドライバー/ Button Manager のインストール
 드라이버/ Button Manager 설치
 安裝驅動程序/ Button Manager
 Button Manager V2 التشغيل برنامج تثبيت



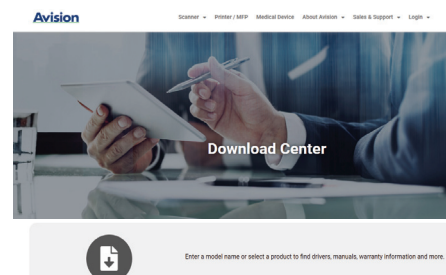
6 Start a Scan

Einen Scan starten
 Lancer une numérisation
 Avviare una scansione
 Iniciar una digitalización
 Inicie uma digitalização
 Rozpocznij skanowanie
 Запустите сканирование
 התחלת סריקה
 スキャンを始める
 스캔 시작하기
 開始掃描
 المسح عملية ابدأ



! Download Driver/Manual at www.avision.com/download

Laden Sie Treiber/Handbuch unter www.avision.com/download herunter
 Téléchargez le pilote/manuel sur www.avision.com/download
 Scarica driver/manuale su www.avision.com/download
 Descargue el controlador/manual en www.avision.com/download
 Baixe Driver/Manual em www.avision.com/download
 Pobierz sterownik/instrukcję ze strony www.avision.com/download
 Загрузите драйвер/руководство на сайте www.avision.com/download
 הורד את מנהל ההתקן/מדריך בכתובת www.avision.com/download
 ドライバー/マニュアルをダウンロード www.avision.com/download
 에서 드라이버/매뉴얼 다운로드 www.avision.com/download
 請至 www.avision.com/download 下載驅動程式/使用手冊
 على السدليل/التشغيل برنامج بتزيبيل قم www.avision.com/download



European Union Regulatory Notice

- Products bearing the CE marking comply with the following EU Directives:
- Low Voltage Directive 2014/35/EC
 - EMC Directive 2014/30/EC
 - Restriction of the use of certain hazardous substances (RoHS) Directive 2011/65/EU