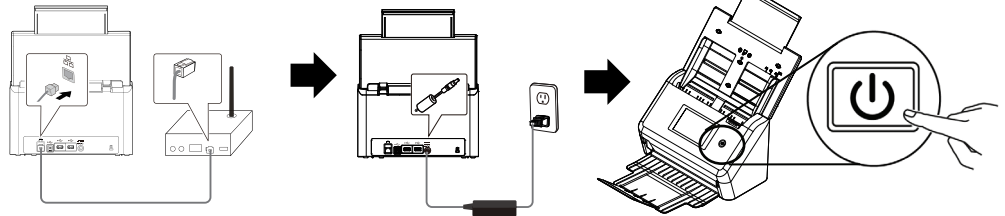




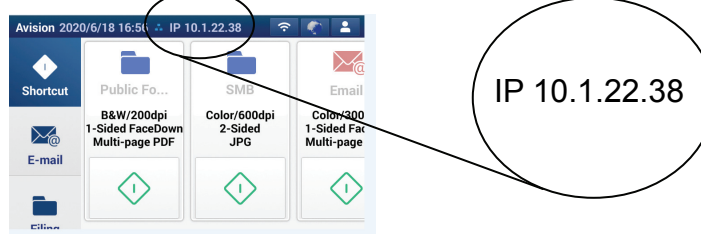
1 Connect the Network Cable and Turn on the Power

Netzwerkkabel anschließen und einschalten
 Connecter le câble réseau et mettre sous tension
 Collegare il cavo di rete e accendere
 Conecte el cable de red y encienda la alimentación Conecte o cabo de rede e ligue



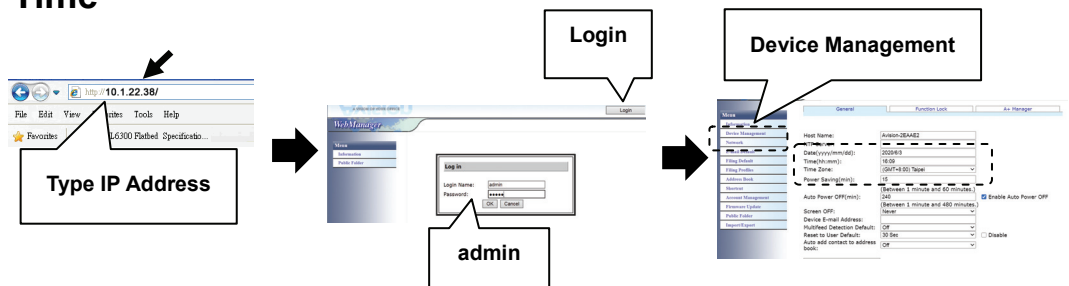
2 Obtain the IP Address

IP-Adresse beziehen
 Obtenir une adresse IP
 Ottieni indirizzo IP
 Obter dirección IP
 Obter Endereço de IP



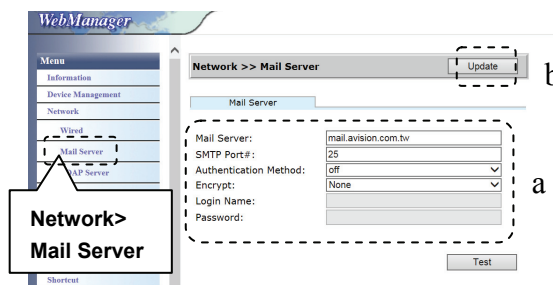
3 Set Date and Time

Datum und Zeit einstellen
 Régler la date et l'heure
 Impostazione di data e ora
 Establecer fecha y hora
 Definir Data e Hora



4 Set Mail Server

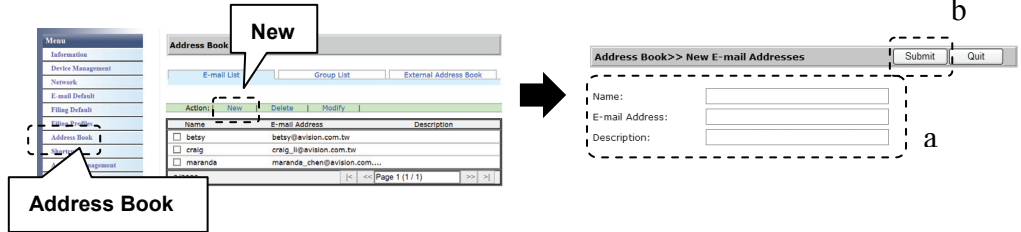
Mail-Server einstellen
 Définir le serveur de messagerie
 Impostare il server di posta
 Establecer el servidor de correo
 Defina o Servidor de E-mail



Network Scanner

5 Create Address Book

Ihr Adressbuch erstellen
Cr er votre carnet d'adresses
Creare la rubrica
Cree la libreta de direcciones
Crie sua Agenda de Contatos



6 Create Filing Profiles

Archivierungsprofile erstellen
Cr er des profils de d p t
Creazione di profili di archiviazione
Crear perfiles de archivado
Criando Perfis de Barra



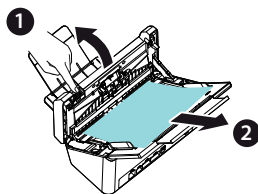
7 Send Your Document

Ihr Dokument versenden
Envoyer votre document
Inviare i documenti
Enviar su documento
Enviando seu Documento



! Clear a PaperJam

Einen Papierstau beseitigen
 liminer un bourrage papier
Risolvere un inceppamento carta
Eliminar un atasco de papel
Limpe uma obstru o de papel



! View User's Manual

For more information, please refer to the manual.
Weitere Informationen finden Sie im Handbuch.
Pour plus d'informations, veuillez vous r f rer au manuel.
Per ulteriori informazioni, consultare il manuale.
Para obtener m s informaci n, consulte el manual.
Para mais informa  es, consulte o manual.